

PANDUAN RESET PRINTER EPSON L130 L220 L310 L360 L365



Ciri-ciri printer perlu untuk di reset ulang (Reset Counter) pada printer Epson L360

1. Ketika perintah cetak pada PC/Laptop anda akan keluar Notifikasi

Versi Bahasa Indonesia :

“ Masa pakai bantalan tinta printer telah berakhir. Hubungi Dukungan Epson “

Versi Bahasa Inggris :

“ A printer’s ink pad is at the end of its service life.Please contact Epson Support “

Contoh Notifikasi :



2. Lampu indicator “ **Tinta dan Kertas**” berkedip bergantian.



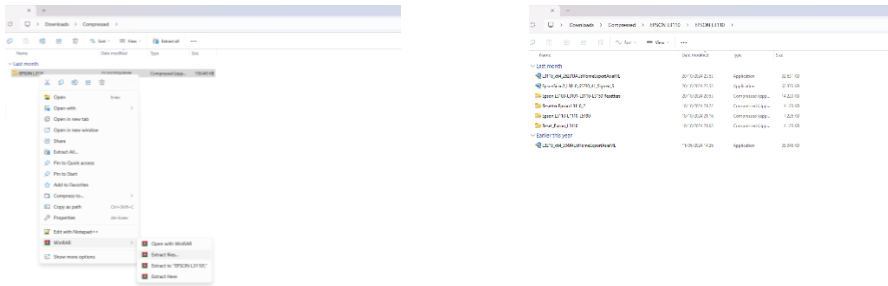
3. Rumah Carried /printhead tidak ada pergerakan atau tidak bisa melakukan calibrasi.



Tiga indikasi itu adalah secara umum tanda-tanda bahwa printer anda perlu untuk di reset ulang/ Reset Counter.

Perhatian Sebelum Reset Printer Epson L360

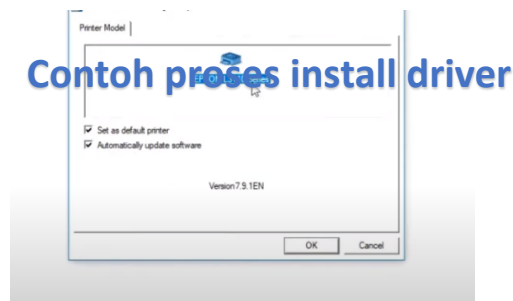
Silahkan download Resetter dalam bentuk RAR/ZIP yang kami kirim kepada anda, dan Ekstrak



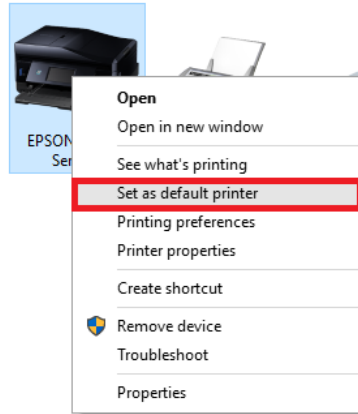
Untuk keberhasilan reset ulang /Reset Counter printer anda, anda harus perhatikan Langkah-langkah berikut ini :

1. Install Driver printer yang sesuai dengan printer yang akan di reset. (Driver sudah kami sertakan pada bundle resetter yang kami kirim)

Note : Pada **windows 10** dan **Windows 11** semua printer otomatis akan terbaca oleh sytem dan bisa melakukan print atau menggunakan fungsi printer lainnya, tetapi jika anda ingin reset printer anda tetap harus install driver printer. ***Jika anda tidak install driver maka reset printer akan gagal.***



2. Jadikan printer yang akan di Reset/Reset Counter sebagai Printer Default pada PC/Laptop anda.



3. Matikan semua antivirus yang ter install Pada PC atau Laptop anda.

Perhatian :

“ Jika anda tidak mematiakn antivirus, aplikasi resetter tidak bisa berjalan karena aplikasi terlalu kecil yang dikenali system Operasi System anda. “

“ Aplikasi aman bukan virus hanya aplikasi terlalu kecil yang dikenali oleh OS, segera matikan antivirus untuk menjalan aplikasi resetter.”

“ Jika anda lupa sudah ekstrak aplikasi resetter dan belum mematikan antivirus, sebaiknya hapus Extrak file resetter dan ekstrak Kembali untuk digunakan.”

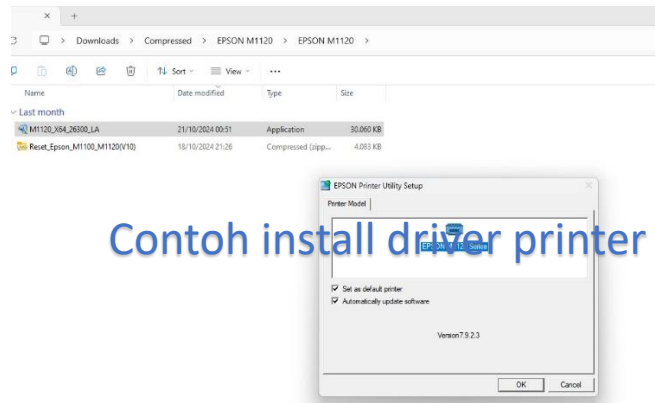
Perhatian Sebelum Reset Printer Epson L360

Untuk keberhasilan reset ulang /Reset Counter printer anda, anda harus perhatikan Langkah-langkah berikut ini :

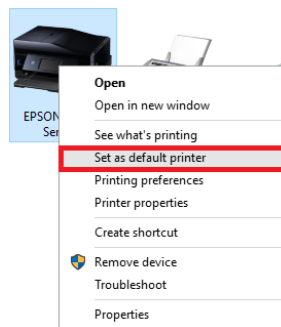
1. Install Driver printer yang sesuai dengan printer yang akan di reset.

Driver sudah disertakan pada file bundle yang dikirim pada apliaksi resetter jika diperlukan.

Note : Pada **windows 10** dan **Windows 11** semua printer otomatis akan terbaca oleh sytem dan bisa melakukan print atau menggunakan fungsi printer lainnya, tetapi jika anda ingin reset printer anda tetap harus install driver printer. ***Jika anda tidak install driver maka reset printer akan gagal.***



2. Jadikan printer yang akan di Reset/Reset Counter sebagai Printer Default pada PC/Laptop anda.



3. Matikan semua antivirus yang ter install Pada PC atau Laptop anda.

Perhatian :

“ Jika anda tidak mematiakn antivirus, aplikasi resetter tidak bisa berjalan karena aplikasi terlalu kecil yang dikenali system Operasi System anda. “

“ Aplikasi aman bukan virus hanya aplikasi terlalu kecil yang dikenali oleh OS, segera matikan antivirus untuk menjalan aplikasi resetter.”

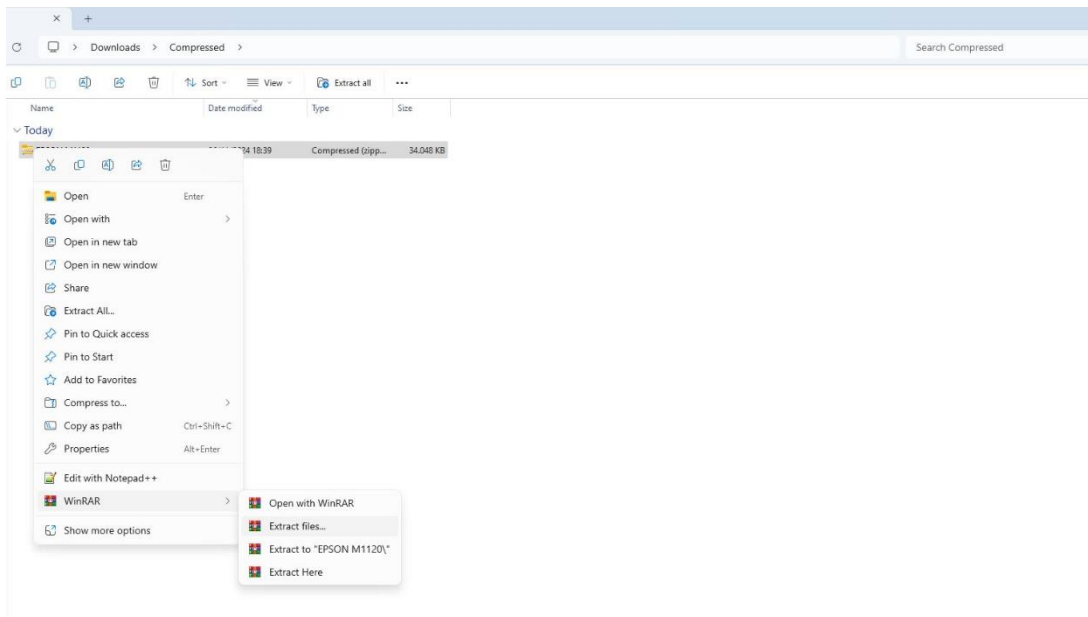
“ Jika anda lupa sudah ekstrak aplikasi resetter dan belum mematikan antivirus, sebaiknya hapus Extrak file resetter dan ekstrak Kembali untuk digunakan.”

Langkah-langkah Reset Printer Epson L360

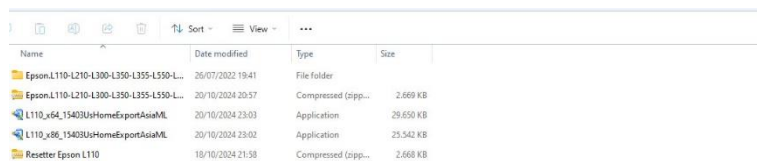
Setelah anda download Resetter dalam bentuk RAR/ZIP yang kami kirim kepada anda, silahkan anda Ekstrak file dengan aplikasi [WINRAR](#), [WIZIP](#), [7ZIP](#) atau aplikasi lainnya yang anda miliki.

1. Ekstrak file yang anda download

Note : Jangan jalankan aplikasi resetter langsung dalam aplikasi compressor seperti Winrar/Winzip, wajib di ekstrak terlebih dahulu untuk menghindari gagal menjalankan reset.



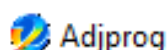
2. Ekstrak Resetter Epson L360 File

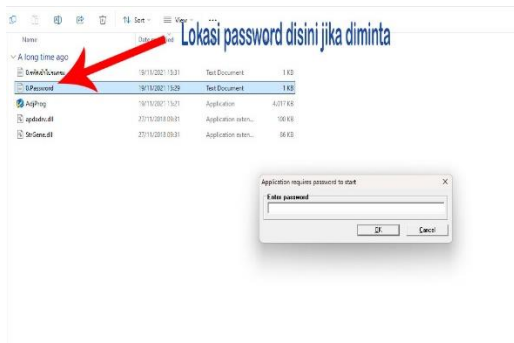


Contoh hasil ekstrak Paket Bundle Resetter

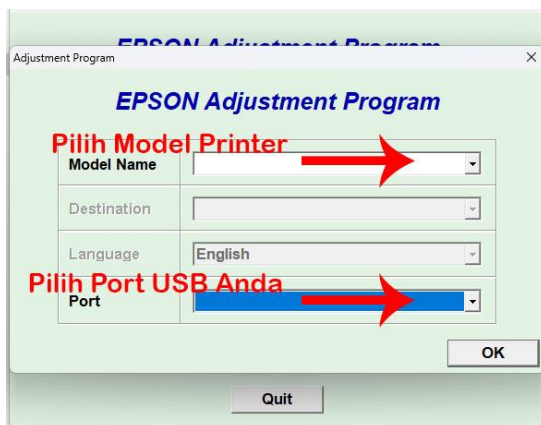
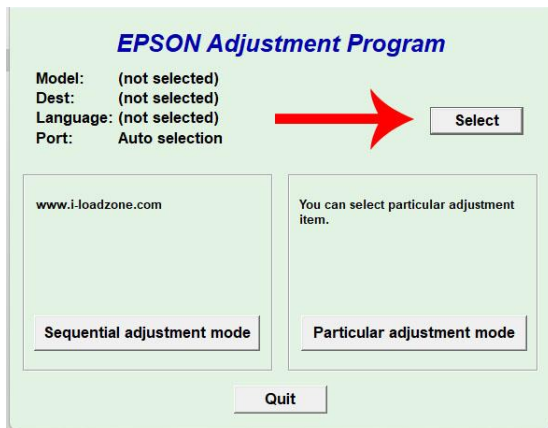
3. Buka hasil Ekstrak Resetter Epson L360 Anda.

Jalan File Aplikasi “[Adjprog](#)” untuk password silahkan buka file password dan masukkan ke form password.

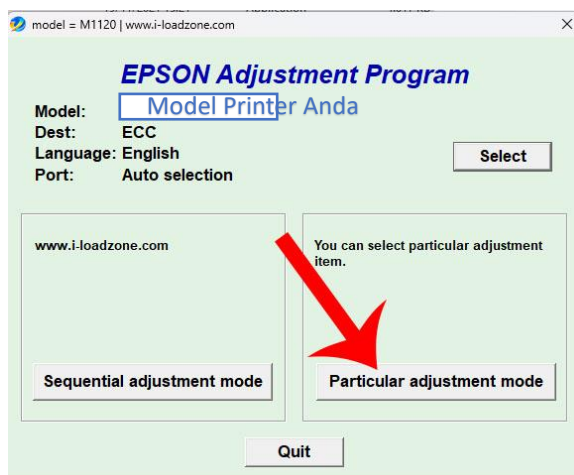




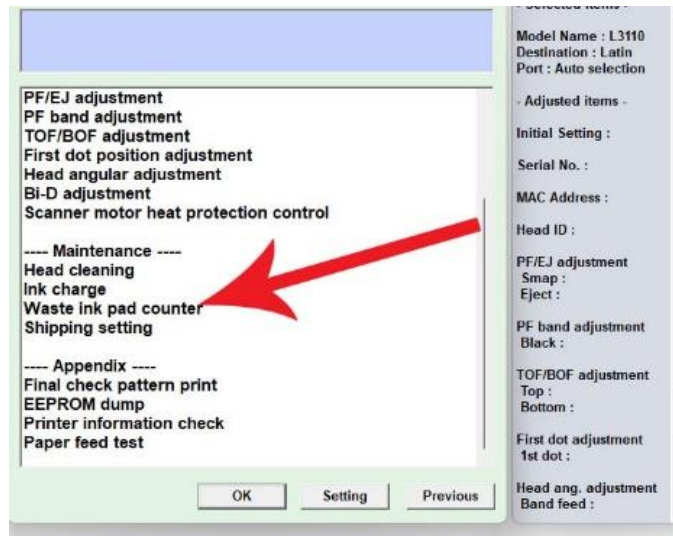
- Setelah terbuka aplikasi anda silahkan pilih model Printer anda dan Lokasi Port USB Anda sesuai gambar yang ditunjuk panah merah.



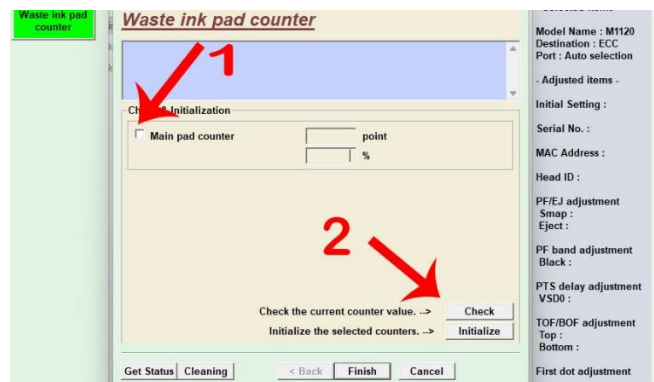
- Maka aplikasi resetter akan berjalan seperti gambar dibawah, Setelah aplikasi berjalan Klik Tombol “ **Particular adjustment mode** ”



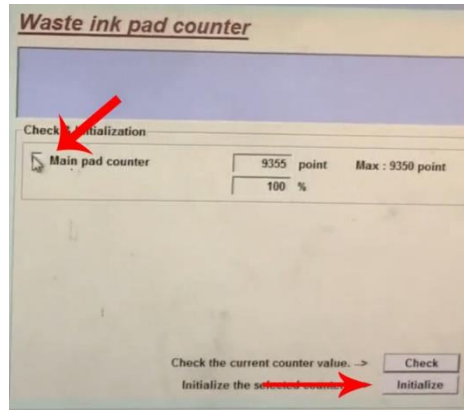
6. Proses berikutnya akan tampil jendela Particular adjustment mode. Silahkan Pilih “ **Waste ink pad counter**”



7. Pada jendela **Waste ink pad counter** silahkan centang :
1. Main pad counter
 2. Lalu jalankan atau tekan tombol “ **Check** ”



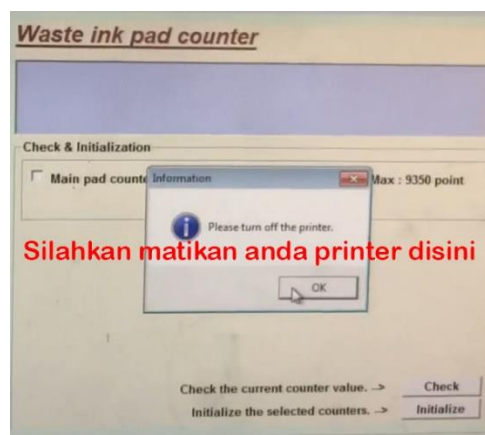
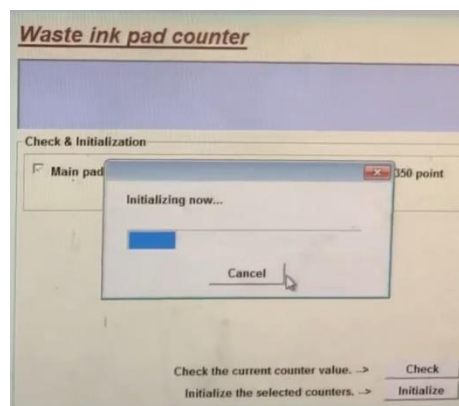
8. Setelah anda pilih Tombol “ **Check** ” maka aplikasi akan membaca point counter pada printer anda. Silahkan centang Kembali :
1. Main pad counter
 2. Lalu jalankan atau tekan tombol “ **Initialize** ”

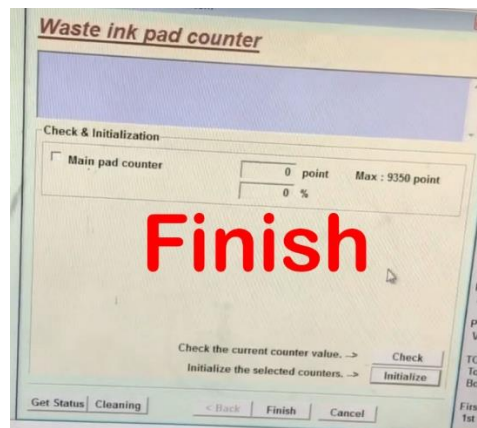


9. Setelah menjalankan perintah “ **Initialize** ” maka aplikasi akan mereset Point Pad counter anda.
- Setelah proses “ **Initialize** ” berjalan sampai selesai silahkan matikan printer anda terlebih dahulu.
 - Setelah printer dimatikan silahkan **Finish/Close** aplikasi resetter.
 - Setelah aplikasi **Finish/Close** silahkan nyalakan Kembali printer anda....

Note : Hapus hasil ekstrak aplikasi resetter anda, extstrak Kembali jika anda mau menggunakannya Kembali.

Lihat Gambar :





Selamat printer anda selesai di reset.....